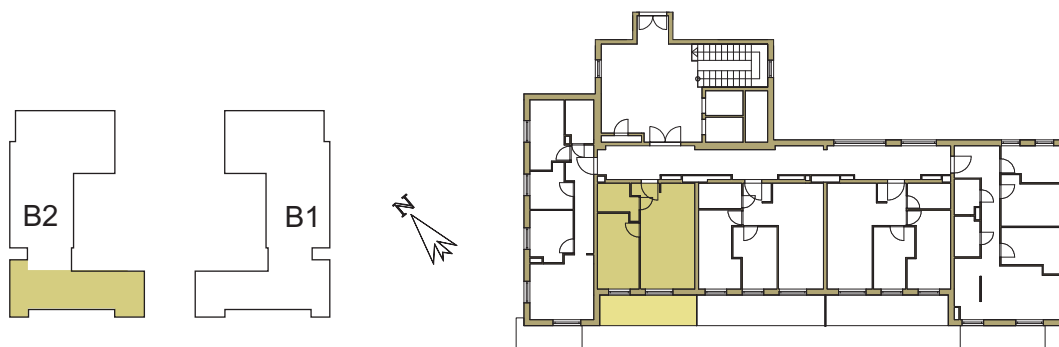


osiedle  
**NOVA KRAŃCOWA**

**BUDYNEK MIESZKALNY NR 2 IIIp**  
**MIESZKANIE NR 35**  
**III piętro**

1. pokój	13,11 m <sup>2</sup>
2. pokój + aneks	25,03 m <sup>2</sup>
3. łazienka	4,96 m <sup>2</sup>
pow. użytkowa	43,10 m <sup>2</sup>



GRUPA  
**domlublin.pl**