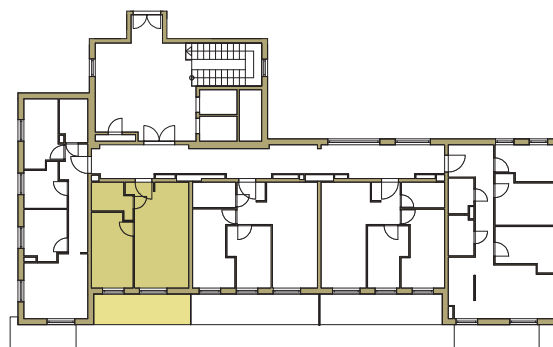
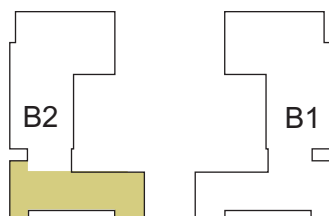


osiedle
NOVA KRAŃCOWA

BUDYNEK MIESZKALNY NR 2 IIIp
MIESZKANIE NR 24
II piętro

1. pokój	13,11 m ²
2. pokój + aneks	25,03 m ²
3. łazienka	4,96 m ²
pow. użytkowa	43,10 m²



GRUPA
domlublin.pl