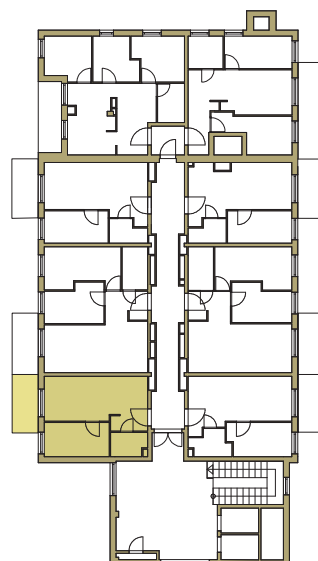
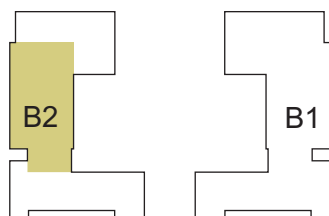


osiedle  
**NOVA KRAŃCOWA**



**BUDYNEK MIESZKALNY NR 2 VIIIp**  
**MIESZKANIE NR 68**  
**VIII piętro**

1. pokój	9,41 m <sup>2</sup>
2. pokój + aneks	21,02 m <sup>2</sup>
3. łazienka	3,57 m <sup>2</sup>
pow. użytkowa	34,00 m <sup>2</sup>



GRUPA  
**domlublin.pl**