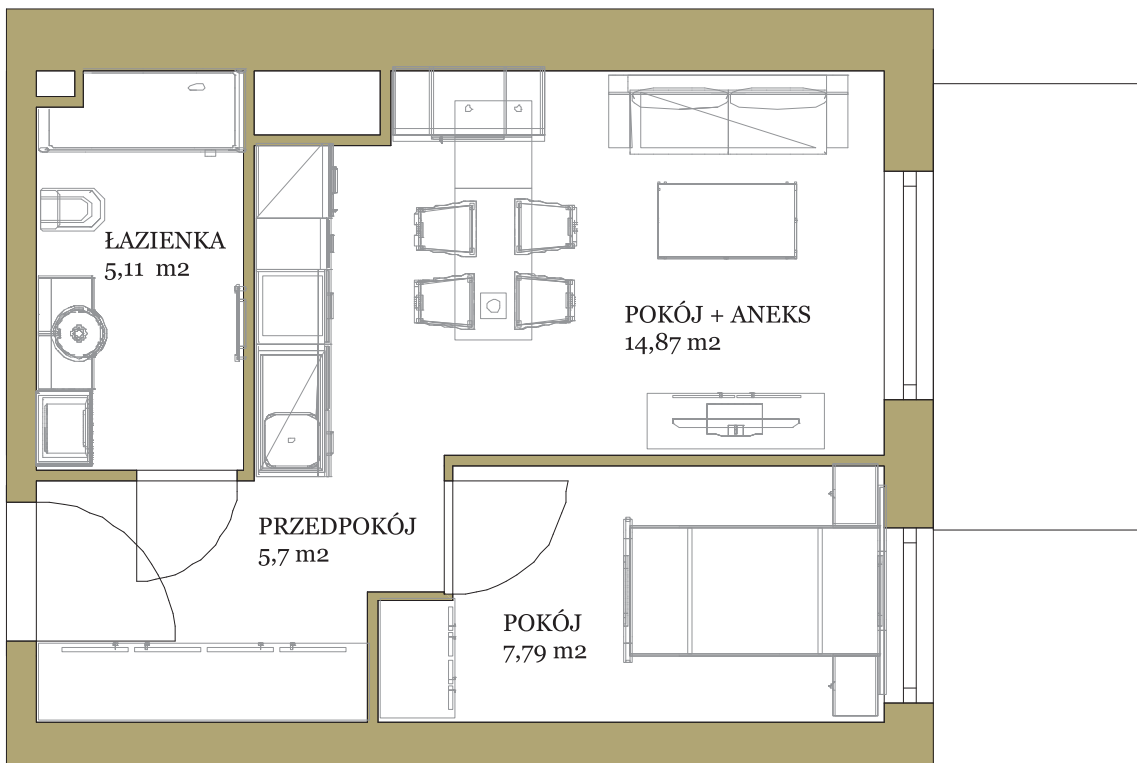




osiedle  
**NOVA KRAŃCOWA**



**BUDYNEK MIESZKALNY NR 2 VIIIp**  
**MIESZKANIE NR 58**  
**VI piętro**

1. pokój	7,79 m <sup>2</sup>
2. pokój + aneks	14,87 m <sup>2</sup>
3. łazienka	5,11 m <sup>2</sup>
4. przedpokój	5,70 m <sup>2</sup>
pow. użytkowa	33,47 m <sup>2</sup>

