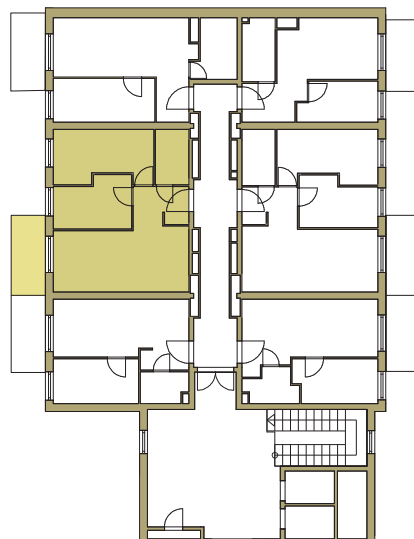
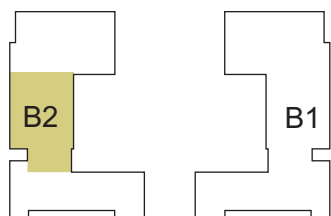


osiedle  
**NOVA KRAŃCOWA**

**BUDYNEK MIESZKALNY NR 2 VIIIp**  
**MIESZKANIE NR 56**  
**VI piętro**

1. pokój	12,69 m <sup>2</sup>
2. pokój	9,26 m <sup>2</sup>
3. pokój + aneks	21,40 m <sup>2</sup>
4. łazienka	4,62 m <sup>2</sup>
5. przedpokój	5,21 m <sup>2</sup>
pow. użytkowa	53,18 m <sup>2</sup>



GRUPA  
**domlublin.pl**