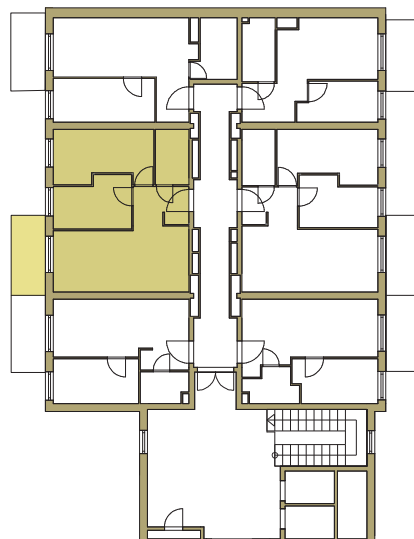
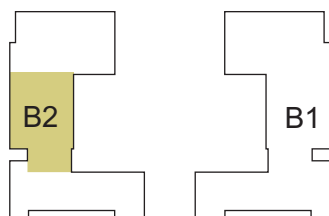


osiedle
NOVA KRAŃCOWA

BUDYNEK MIESZKALNY NR 2 VIIIp
MIESZKANIE NR 50
V piętro

1. pokój	12,69 m ²
2. pokój	9,26 m ²
3. pokój + aneks	21,40 m ²
4. łazienka	4,62 m ²
5. przedpokój	5,21 m ²
pow. użytkowa	53,18 m ²



GRUPA
domlublin.pl