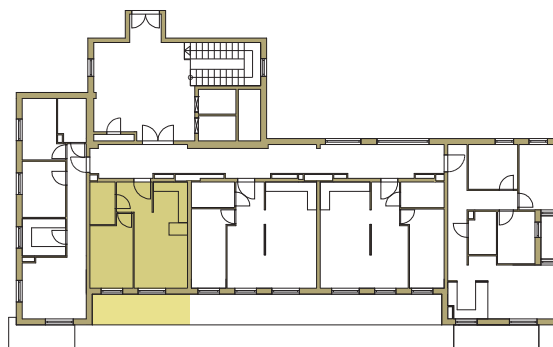
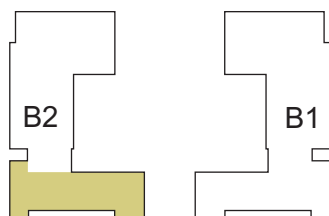


osiedle  
**NOVA KRAŃCOWA**

**BUDYNEK MIESZKALNY NR 2 IIIp**  
**MIESZKANIE NR 13**  
**I piętro**

1. pokój	12,20 m <sup>2</sup>
2. pokój + aneks	21,43 m <sup>2</sup>
3. łazienka	4,50 m <sup>2</sup>
4. przedpokój	4,56 m <sup>2</sup>
<b>pow. użytkowa</b>	<b>42,69 m<sup>2</sup></b>



GRUPA  
**domlublin.pl**