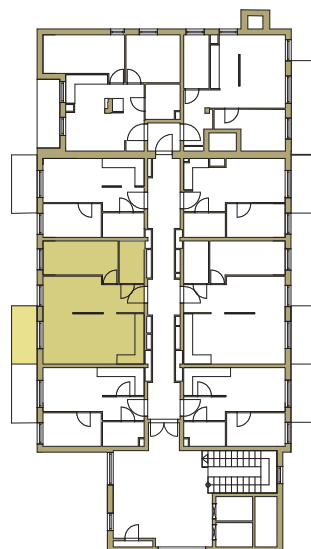
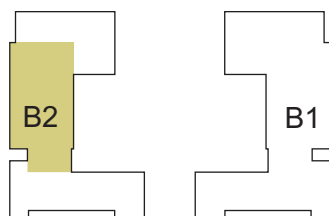


osiedle  
**NOVA KRAŃCOWA**

**BUDYNEK MIESZKALNY NR 2 VIIIp**  
**MIESZKANIE NR 69**  
**VIII piętro**

1. pokój	11,72 m <sup>2</sup>
2. pokój + aneks	31,64 m <sup>2</sup>
3. łazienka	4,62 m <sup>2</sup>
4. przedpokój	5,22 m <sup>2</sup>
pow. użytkowa	53,20 m <sup>2</sup>



GRUPA  
**domlublin.pl**