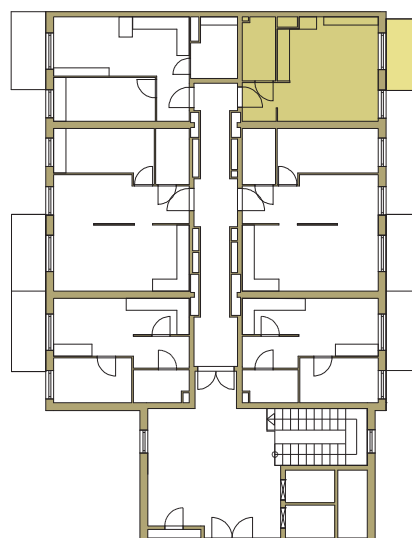
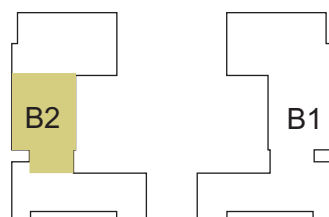


osiedle
NOVA KRAŃCOWA

BUDYNEK MIESZKALNY NR 2 VIIIp
MIESZKANIE NR 40
III piętro

1. pokój z aneksem	25,24 m ²
2. łazienka	5,07 m ²
3. przedpokój	3,36 m ²
pow. użytkowa	33,67 m²



GRUPA
domlublin.pl