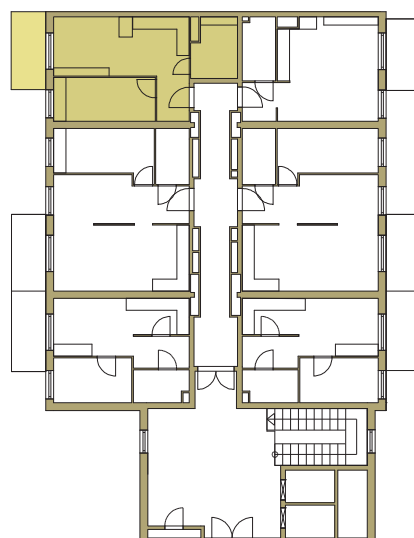
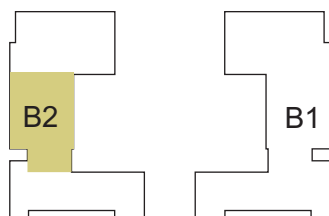


osiedle  
**NOVA KRAŃCOWA**



**BUDYNEK MIESZKALNY NR 2 VIIIp**  
**MIESZKANIE NR 39**  
**III piętro**

1. pokój	11,10 m <sup>2</sup>
2. pokój + aneks	19,43 m <sup>2</sup>
3. łazienka	6,34 m <sup>2</sup>
4. przedpokój	3,65 m <sup>2</sup>
<b>pow. użytkowa</b>	<b>40,52 m<sup>2</sup></b>



GRUPA  
**domlublin.pl**