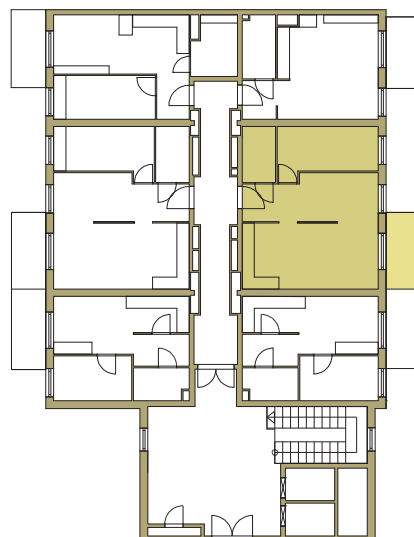
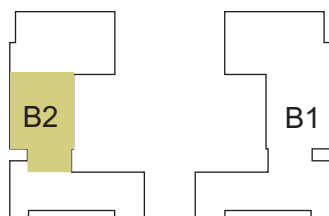


osiedle
NOVA KRAŃCOWA

BUDYNEK MIESZKALNY NR 2 VIIIp
MIESZKANIE NR 30
II piętro

1. pokój	11,78 m ²
2. pokój + aneks	31,82 m ²
3. łazienka	4,62 m ²
4. przedpokój	5,22 m ²
pow. użytkowa	53,44 m²



GRUPA
domlublin.pl