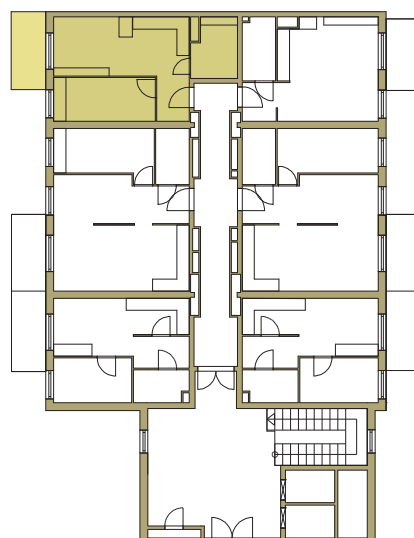
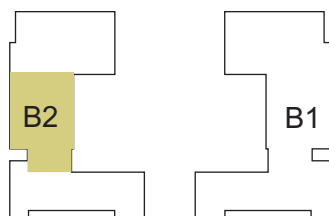


osiedle
NOVA KRAŃCOWA



BUDYNEK MIESZKALNY NR 2 VIIIp
MIESZKANIE NR 28
II piętro

1. pokój	11,10 m ²
2. pokój + aneks	19,43 m ²
3. łazienka	6,34 m ²
4. przedpokój	3,65 m ²
pow. użytkowa	40,52 m²



GRUPA
domlublin.pl