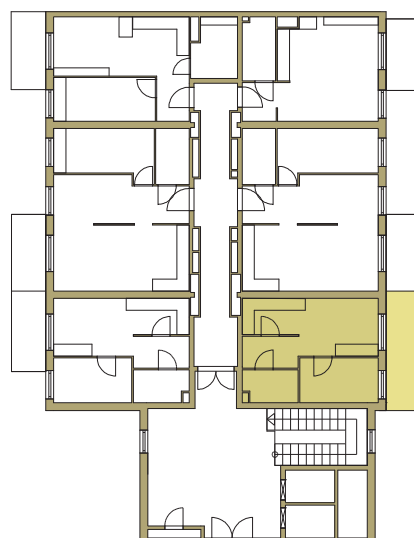
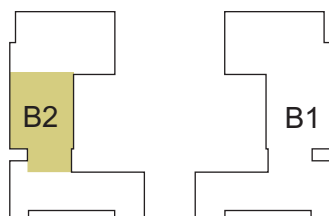


osiedle
NOVA KRAŃCOWA



BUDYNEK MIESZKALNY NR 2 VIIIp
MIESZKANIE NR 20
I piętro

1. pokój	8,60 m ²
2. pokój + aneks	16,21 m ²
3. łazienka	4,22 m ²
4. przedpokój	4,35 m ²
pow. użytkowa	33,38 m²



GRUPA
domlublin.pl