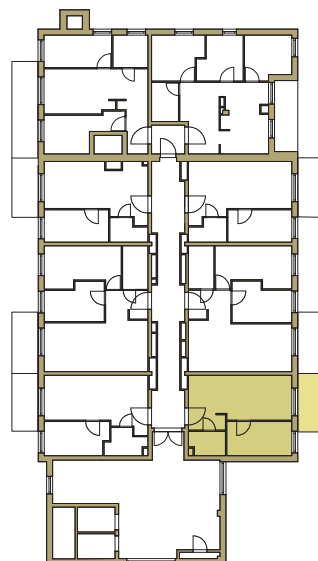
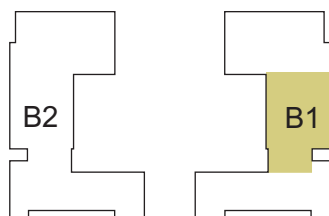


osiedle  
**NOVA KRAŃCOWA**



**BUDYNEK MIESZKALNY NR 1 VIIIp**  
**MIESZKANIE NR 76**  
**VIII piętro**

1. pokój	9,41	m <sup>2</sup>
2. pokój + aneks	21,02	m <sup>2</sup>
3. łazienka	3,57	m <sup>2</sup>
pow. użytkowa		34 m <sup>2</sup>



GRUPA  
**domlublin.pl**