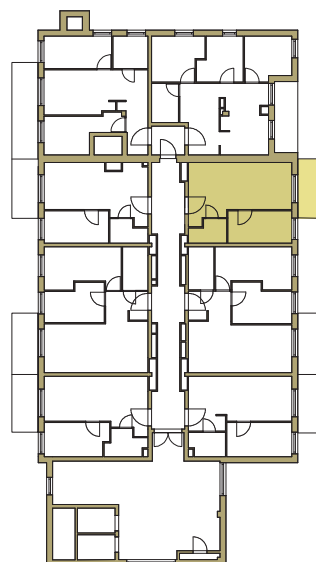
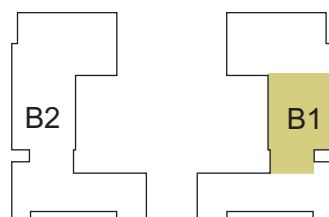


osiedle  
**NOVA KRAŃCOWA**

**BUDYNEK MIESZKALNY NR 1 VIIIp**  
**MIESZKANIE NR 58**  
**VI piętro**

1. pokój	8,69	m <sup>2</sup>
2. pokój + aneks	22,2	m <sup>2</sup>
3. łazienka	3,33	m <sup>2</sup>
pow. użytkowa		34,22 m <sup>2</sup>



GRUPA  
**domlublin.pl**