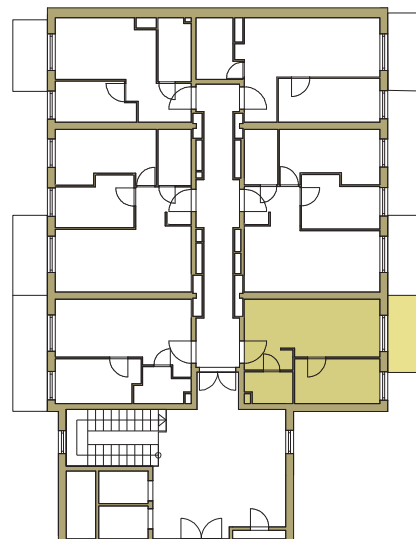
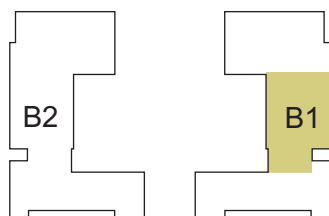


osiedle  
**NOVA KRAŃCOWA**



**BUDYNEK MIESZKALNY NR 1 VIIIp**  
**MIESZKANIE NR 12**  
**I piętro**

1. pokój	9,41	m <sup>2</sup>
2. pokój + aneks	20,63	m <sup>2</sup>
3. łazienka	3,57	m <sup>2</sup>
pow. użytkowa		33,61 m <sup>2</sup>



GRUPA  
**domlublin.pl**