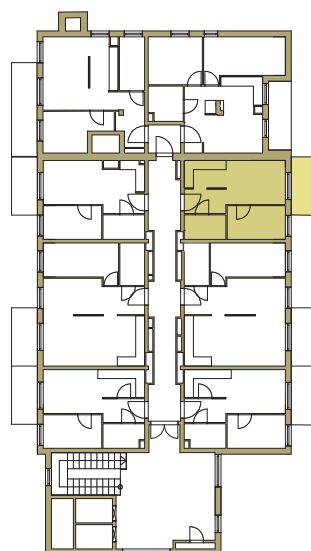
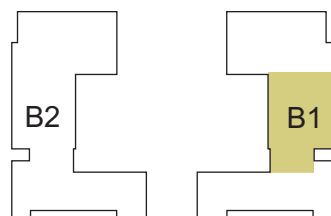


osiedle  
**NOVA KRAŃCOWA**



**BUDYNEK MIESZKALNY NR 1 VIIIp**  
**MIESZKANIE NR 74**  
**VIII piętro**

|                    |       |                |
|--------------------|-------|----------------|
| 1. pokój z aneksem | 16,49 | m <sup>2</sup> |
| 2. pokój           | 8,53  | m <sup>2</sup> |
| 3. łazienka        | 4,44  | m <sup>2</sup> |
| 4. przedpokój      | 4,35  | m <sup>2</sup> |
| pow. użytkowa      | 33,81 | m <sup>2</sup> |



GRUPA  
**domlublin.pl**