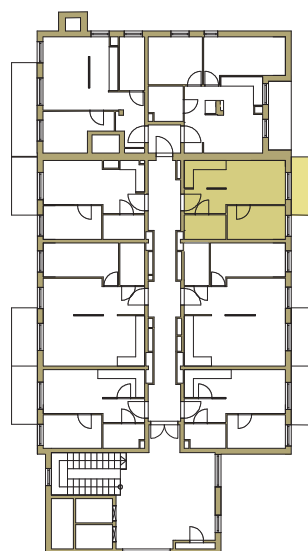
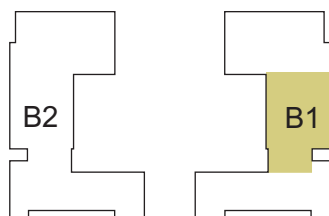


osiedle  
**NOVA KRAŃCOWA**



**BUDYNEK MIESZKALNY NR 1 VIIIp**  
**MIESZKANIE NR 58**  
**VI piętro**

1. pokój z aneksem	16,49	m <sup>2</sup>
2. pokój	8,53	m <sup>2</sup>
3. łazienka	4,44	m <sup>2</sup>
4. przedpokój	4,35	m <sup>2</sup>
pow. użytkowa		33,81 m <sup>2</sup>



GRUPA  
**domlublin.pl**