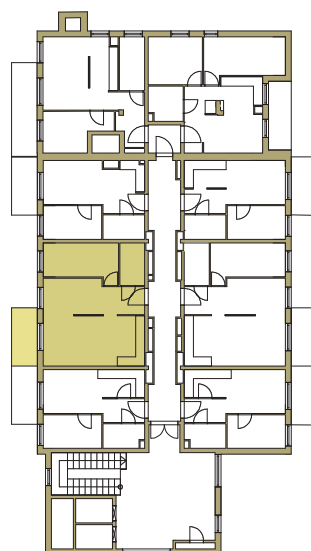
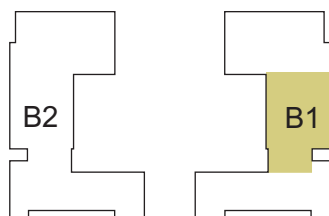


osiedle  
**NOVA KRAŃCOWA**



**BUDYNEK MIESZKALNY NR 1 VIIIp**  
**MIESZKANIE NR 54**  
**VI piętro**

1. pokój	11,78 m <sup>2</sup>
2. pokój + aneks	31,82 m <sup>2</sup>
3. łazienka	4,62 m <sup>2</sup>
4. przedpokój	5,22 m <sup>2</sup>
<b>pow. użytkowa</b>	<b>53,44 m<sup>2</sup></b>



GRUPA  
**domlublin.pl**