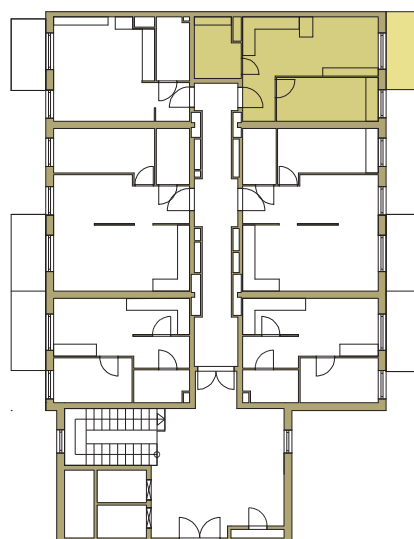
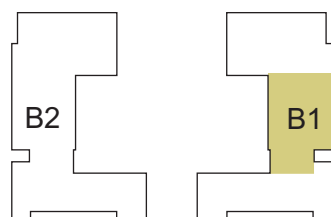


osiedle  
**NOVA KRAŃCOWA**



**BUDYNEK MIESZKALNY NR 1 VIIIp  
MIESZKANIE NR 43  
IV piętro**

1. pokój	11,1	m <sup>2</sup>
2. pokój + aneks	19,43	m <sup>2</sup>
3. łazienka	6,34	m <sup>2</sup>
4. przedpokój	3,65	m <sup>2</sup>
<b>pow. użytkowa</b>	<b>40,52</b>	<b>m<sup>2</sup></b>



GRUPA  
**domlublin.pl**