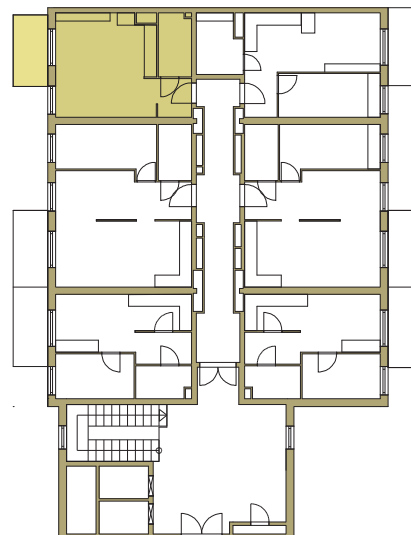
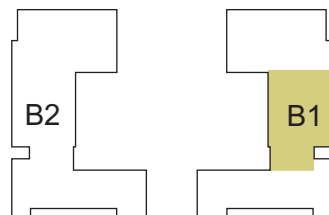


osiedle  
**NOVA KRAŃCOWA**

**BUDYNEK MIESZKALNY NR 1 VIIIp**  
**MIESZKANIE NR 42**  
**IV piętro**

1. pokój z aneksem	25,24	m <sup>2</sup>
2. łazienka	5,07	m <sup>2</sup>
3. przedpokój	3,36	m <sup>2</sup>
<b>pow. użytkowa</b>	<b>33,67</b>	<b>m<sup>2</sup></b>



GRUPA  
**domlublin.pl**